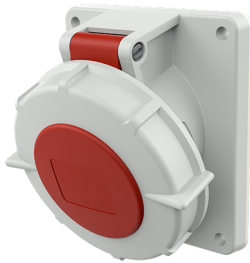


## Presa da pannello

### Articolo 1506

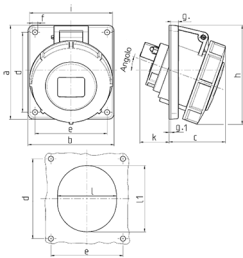


- morsetti a vite
- inclinazione a 20°
- le prese sono predisposte per l'installazione di un contatto ausiliario

## Specifiche tecniche

|                             |                  |
|-----------------------------|------------------|
| Corrente                    | 32 A             |
| Poli                        | 4 p              |
| Voltaggio                   | 400 V            |
| Posizioni orologio          | 6 h              |
| Hertz                       | 50-60 Hz         |
| Tecnologie di collegamento  | morsetti a vite  |
| Contatti                    | standard         |
| Grado di protezione         | IP 67            |
| Flangia                     | 100x92 mm        |
| Fori di fissaggio           | 85x77 mm         |
| Inclinazione                | 20 °             |
| Peso                        | 291 g            |
| Dichiarazione di conformità | DE, VDE, CN, CQC |

## Disegni e dimensioni



| Disegno<br>1 MB 251            | Amp.<br>Poli | 16   |     |     | 32  |     |     |
|--------------------------------|--------------|------|-----|-----|-----|-----|-----|
|                                |              | 3    | 4   | 5   | 3   | 4   | 5   |
| Dim. in mm                     | a            | 73,5 | 100 | 100 | 100 | 100 | 100 |
|                                | b            | 64   | 92  | 92  | 92  | 92  | 92  |
|                                | c            | 52   | 60  | 62  | 64  | 64  | 66  |
|                                | d            | 60   | 85  | 85  | 85  | 85  | 85  |
|                                | e            | 52   | 77  | 77  | 77  | 77  | 77  |
|                                | f            | 5,5  | 5,5 | 5,5 | 5,5 | 5,5 | 5,5 |
|                                | g            | 8    | 8   | 8   | 8   | 8   | 8   |
|                                | g.1          | 2    | 2   | 2   | 2   | 2   | 2   |
|                                | h            | 84   | 100 | 105 | 109 | 109 | 113 |
|                                | i            | 78   | 85  | 96  | 103 | 103 | 110 |
|                                | k            | 49   | 32  | 32  | 53  | 53  | 45  |
|                                | l            | 52   | 55  | 65  | 67  | 67  | 72  |
|                                | l1           | 60   | 63  | 72  | 82  | 82  | 85  |
|                                | α            | 20°  | 20° | 20° | 20° | 20° | 20° |
| Sezione conduttore<br>da a mm² |              | 1,5  | 1,5 | 1,5 | 2,5 | 2,5 | 2,5 |
|                                |              | -4   | -4  | -4  | -10 | -10 | -10 |