

Presa da pannello

Articolo 1478

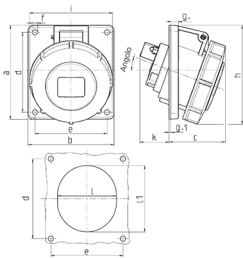


- morsetti a vite
- inclinazione a 20°
- le prese sono predisposte per l'installazione di un contatto ausiliario

Specifiche tecniche

Corrente	16 A
Poli	4 p
Voltaggio	230 V
Posizioni orologio	9 h
Hertz	50-60 Hz
Tecnologie di collegamento	morsetti a vite
Contatti	standard
Grado di protezione	IP 67
Flangia	100x92 mm
Fori di fissaggio	85x77 mm
Inclinazione	20 °
Peso	203 g
Dichiarazione di conformità	CN,CQC

Disegni e dimensioni



Disegno 1 MB 251	Amp. Poli	16			32		
		3	4	5	3	4	5
Dim. in mm	a	73,5	100	100	100	100	100
	b	64	92	92	92	92	92
	c	52	60	62	64	64	66
	d	60	85	85	85	85	85
	e	52	77	77	77	77	77
	f	5,5	5,5	5,5	5,5	5,5	5,5
	g	8	8	8	8	8	8
	g.1	2	2	2	2	2	2
	h	84	100	105	109	109	113
	i	78	85	96	103	103	110
	k	49	32	32	53	53	45
	l	52	55	65	67	67	72
	lt	60	63	72	82	82	85
	α	20°	20°	20°	20°	20°	20°
Sezione conduttore da a mm ²		1,5	1,5	1,5	2,5	2,5	2,5
		-4	-4	-4	-10	-10	-10