

Presa da pannello con TwinCONTACT

Articolo 1350

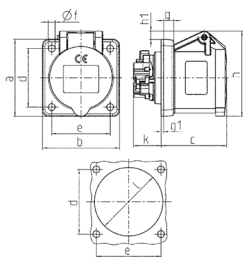


- sistema di fissaggio senza viti dotato di morsetti di collegamento con scatto a molla
- adatta al proseguimento linea
- dritta

Specifiche tecniche

| | |
|----------------------------|--------------------------|
| Corrente | 16 A |
| Poli | 3 p |
| Voltaggio | 230 V |
| Posizioni orologio | 6 h |
| Hertz | 50-60 Hz |
| Tecnologie di collegamento | senza vite - TwinCONTACT |
| Contatti | standard |
| Grado di protezione | IP 44 |
| Flangia | 62x62 mm |
| Fori di fissaggio | 47x47 mm |
| Peso | 100 g |

Disegni e dimensioni



| Disegno 1 MB 649 | Amp. 16 | | | |
|--|---------|-----|-----|-----|
| | Poli 3 | 4 | 5 | |
| Dim. in mm | a | 62 | 72 | 72 |
| | b | 62 | 65 | 65 |
| | c | 54 | 54 | 54 |
| | d | 47 | 52 | 52 |
| | e | 47 | 52 | 52 |
| | f | 5,5 | 5,5 | 5,5 |
| | g | 8 | 8 | 8 |
| | g1 | 2 | 2 | 2 |
| | h | 68 | 77 | 85 |
| | h1 | 7 | 7 | 11 |
| | k | 23 | 23 | 23 |
| | l | 50 | 52 | 57 |
| Sezione conduttore da a mm ² | | 1,5 | 1,5 | 1,5 |
| | | -4 | -4 | -4 |