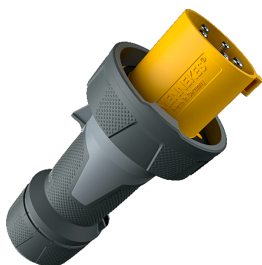


Spina mobile PowerTOP® Xtra Articolo 13210

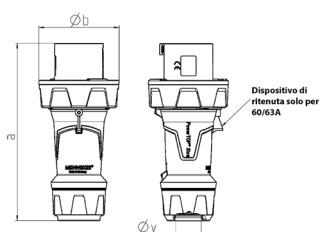


- morsetti a vite
- impugnatura gommata
- morsetti a telaio
- portacontatti con elevata resistenza termica
- contatti nichelati
- serraggio a vite con guarnizione
- scarico della trazione e protezione dal piegamento del cavo
- involucro con chiusura filettata
- cursore di sicurezza per involucro e serraggio a vite

Specifiche tecniche

Corrente	63 A
Poli	5 p
Voltaggio	110 V
Posizioni orologio	4 h
Hertz	50-60 Hz
Tecnologie di collegamento	morsetti a vite
Contatti	portacontatti altamente resistenti al calore, contatti nichelati
Grado di protezione	IP 67
Peso	880 g
Dichiarazione di conformità	DE, VDE, CN, CQC

Disegni e dimensioni



Disegno 2 MB 225	Amp. Poli	63			125		
		3	4	5	3	4	5
Dim. in mm	a	250	250	250	290	290	290
	b	114	114	114	130	130	130
	y	36	36	36	49	49	49
Sezione conduttore		6	6	6	25	25	25
da a mm ²		-16	-16	-16	-50	-50	-50