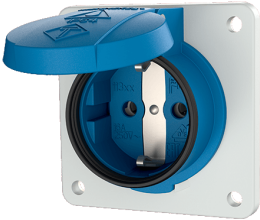


## Presca da pannello SCHUKO®

Articolo 11311F

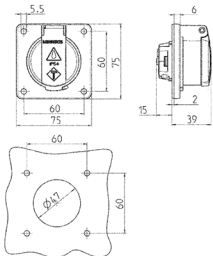


- for portable use
- with front gasket
- with hinged lid
- for easy installation in a cable duct or an enclosure
- 3 plug-in terminals as connecting terminals 1.5 – 2.5 mm<sup>2</sup>

## Specifiche tecniche

Corrente	16 A
Poli	2 p+T
Voltaggio	230 V
Tecnologie di collegamento	morsetti a innesto
Contatti	standard
Grado di protezione	IP 54
Chiusura di sicurezza	false
Flangia	75x75 mm
Fori di fissaggio	60x60 mm
Peso	60 g

## Disegni e dimensioni



Disegno  
1 MB 592

Dim. in mm