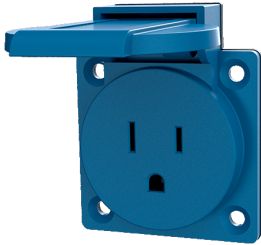


Presa da pannello con contatto di terra

Articolo 10087

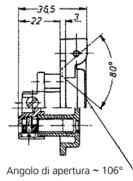
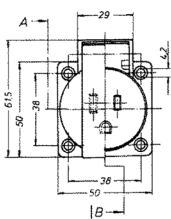


- NEMA per USA e Canada
- con coperchietto incernierato
- 3 morsetti a vite
- non combinabile con la parte inferiore delle prese da parete 10714, 10715 o 10716

Specifiche tecniche

Corrente	15 A
Poli	3 p+T
Voltaggio	125 V
Tecnologie di collegamento	morsetti a vite
Contatti	standard
Grado di protezione	IP 44
Chiusura di sicurezza	false
Flangia	50x50 mm
Fori di fissaggio	38x38 mm
Peso	45 g

Disegni e dimensioni



Disegno
1 MB 421

Dim. in mm

Angolo di apertura ~ 106°