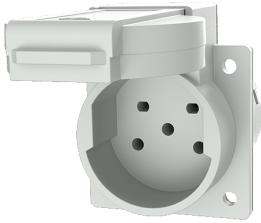


Presa da pannello

Articolo 10086

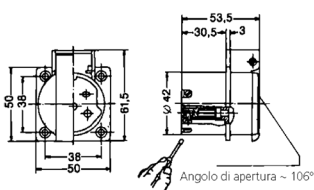


- sistema svizzero
- modello 15
- con coperchietto incernierato
- 5 morsetti a vite
- non combinabile con la parte inferiore delle prese da parete 10714, 10715 o 10716

Specifiche tecniche

Corrente	10 A
Poli	5 p
Voltaggio	400 V
Tecnologie di collegamento	morsetti a vite
Contatti	standard
Grado di protezione	IP 54
Chiusura di sicurezza	false
Flangia	50x50 mm
Fori di fissaggio	38x38 mm
Peso	46 g

Disegni e dimensioni



Disegno
1 MB 424

Dim. in mm