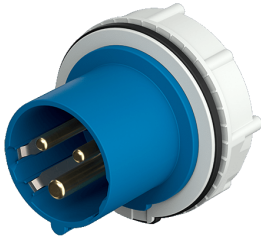


RAPIDO Spina da pannello CEEplus®

Articolo 957

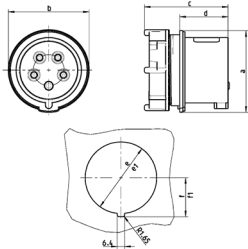


- morsetti a vite
- con 4 contatti supplementari
- dritta
- fissaggio centrale diam. 61 mm

Specifiche tecniche

Corrente	16 A
Poli	3 p+s
Voltaggio	230 V
Posizioni orologio	6 h
Hertz	50-60 Hz
Tecnologie di collegamento	morsetti a vite
Contatti	standard
Grado di protezione	IP 44
Peso	132 g

Disegni e dimensioni



Disegno	Amp.	16	
		3	5
2 MB 220/216	Poli		
Dim. in mm	a	70	70
	b	69	69
	c	max.73	max.72
	d	44	44
	e	Ø61	Ø61
	f	33,25	33,25
	e1	—	—
	f1	—	—
Sezione conduttore da a mm ²		1	1
		-2,5	-2,5