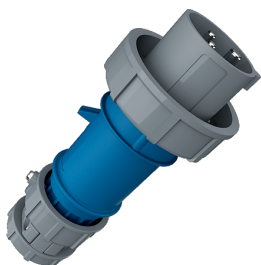


Spina mobile PowerTOP® Articolo 3830



- morsetti a vite
- portacontatti con elevata resistenza termica
- contatti nichelati
- serraggio a vite e scarico della trazione esterno

Specifiche tecniche

| | |
|-----------------------------|--|
| Corrente | 32 A |
| Poli | 3 p |
| Voltaggio | 230 V |
| Posizioni orologio | 6 h |
| Hertz | 50-60 Hz |
| Tecnologie di collegamento | morsetti a vite |
| Contatti | portacontatti altamente resistenti al calore, contatti nichelati |
| Grado di protezione | IP 67 |
| Peso | 307 g |
| Dichiarazione di conformità | DE, VDE, CN, CQC |

Disegni e dimensioni



| Disegno 2 MB 171 | Amp. Poli | 16 | | | 32 | | |
|----------------------|--------------|------|------|------|------|------|------|
| | | 3 | 4 | 5 | 3 | 4 | 5 |
| Dim. in mm | a | 162 | 172 | 186 | 199 | 199 | 213 |
| | b | 71 | 79 | 89 | 95 | 95 | 102 |
| | n | 129 | 139 | 152 | 157 | 157 | 172 |
| | y | 19 | 19 | 22 | 24,5 | 24,5 | 28,5 |
| Sezione conduttore | | 1 | 1 | 1 | 2,5 | 2,5 | 2,5 |
| da a mm ² | | -2,5 | -2,5 | -2,5 | -6 | -6 | -6 |