

Presca da pannello con TwinCONTACT

Articolo 156

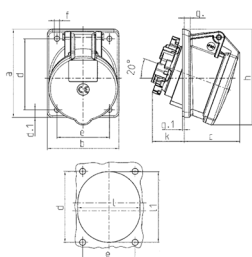


- sistema di fissaggio senza viti dotato di morsetti di collegamento con scatto a molla
- adatta al proseguimento linea
- inclinazione a 20°

Specifiche tecniche

| | |
|----------------------------|--------------------------|
| Corrente | 16 A |
| Poli | 5 p |
| Voltaggio | 400 V |
| Posizioni orologio | 6 h |
| Hertz | 50-60 Hz |
| Tecnologie di collegamento | senza vite - TwinCONTACT |
| Contatti | standard |
| Grado di protezione | IP 44 |
| Flangia | 87x71 mm |
| Fori di fissaggio | 70x52 mm |
| Inclinazione | 20 ° |
| Peso | 140 g |

Disegni e dimensioni



| Disegno | Amp. | 16 | |
|---|------|-----|-----|
| | | 4 | 5 |
| 1 MB 650 | Poli | | |
| Dim. in mm | a | 87 | 87 |
| | b | 71 | 71 |
| | c | 58 | 57 |
| | d | 70 | 70 |
| | d.1 | 7,5 | 7,5 |
| | e | 52 | 52 |
| | f | 5,1 | 5,1 |
| | g | 6 | 6 |
| | g-1 | 2 | 2 |
| | h | 92 | 95 |
| | k | 31 | 32 |
| | l | 61 | 62 |
| | l1 | - | 72 |
| Sezione conduttore da a mm ² | | 1,5 | 1,5 |
| | | -4 | -4 |