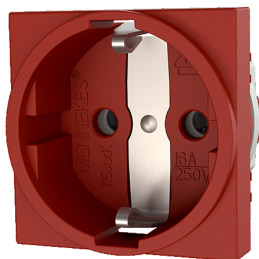


## Presca SCHUKO® con fermi

### Articolo 11513K



- senza coperchietto incernierato
- 3 morsetti a innesto come morsetti di collegamento per 1,5 - 2,5 mm<sup>2</sup>
- per il montaggio semplice in canalina portacavi o involucro
- può essere montata su binario mediante cavalletto di montaggio 11254

## Specifiche tecniche

Corrente	16 A
Poli	2 p+T
Voltaggio	230 V
Tecnologie di collegamento	morsetti a innesto
Contatti	standard
Grado di protezione	IP 20
Chiusura di sicurezza	false
Flangia	45x45 mm
Peso	32 g
Dichiarazione di conformità	DE, VDE

## Disegni e dimensioni

	Disegno <b>1 MB 457</b> Dim. in mm	Dim. A
	SCHUKO	11,0
	Standard Franco-Belga	8,5
	Standard Danese	8,5