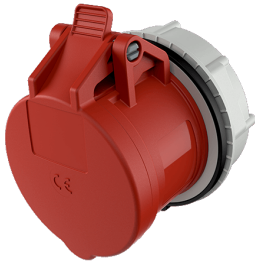


## Presa da pannello RAPIDO® con TwinCONTACT

Articolo 998

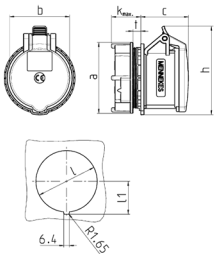


- sistema di fissaggio senza viti dotato di morsetti di collegamento con scatto a molla
- adatta al proseguimento linea
- per fori di fissaggio diam. 70 mm
- fissaggio centrale

### Specifiche tecniche

|                            |                          |
|----------------------------|--------------------------|
| Corrente                   | 16 A                     |
| Poli                       | 4 p                      |
| Voltaggio                  | 400 V                    |
| Posizioni orologio         | 6 h                      |
| Hertz                      | 50-60 Hz                 |
| Tecnologie di collegamento | senza vite - TwinCONTACT |
| Contatti                   | standard                 |
| Grado di protezione        | IP 44                    |
| Peso                       | 42 g                     |

### Disegni e dimensioni



| Disegno<br>1 MB 468                        | Amp.<br>Poli | 16      |         | 32      |         |         |
|--|--------------|---------|---------|---------|---------|---------|
|  |              | 4       | 5       | 3       | 4       | 5       |
| Dim. in mm                                 | a            | 81      | 81      | 81      | 81      | 81      |
|  | b            | 66      | 69      | 71      | 71      | 80      |
|  | c            | 58      | 55      | 66      | 66      | 64      |
|  | k            | max. 33 | max. 33 | max. 33 | max. 33 | max. 33 |
|  | h            | 100     | 102     | 101     | 101     | 108     |
|  | l            | 70      | 70      | 70      | 70      | 70      |
|  | l1           | 37,75   | 37,75   | 37,75   | 37,75   | 37,75   |
|  | t            | 2-9     | 2-9     | 2-9     | 2-9     | 2-9     |
| Sezione conduttore<br>da a mm <sup>2</sup> |              | 1,5     | 1,5     | 2,5     | 2,5     | 2,5     |
|  |              | -4      | -4      | -6      | -6      | -6      |