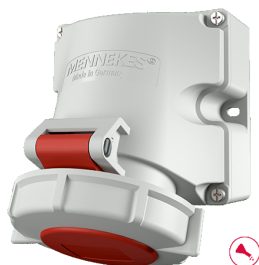


Presa da parete Articolo 9520



- morsetti a vite
- elevata resistenza agli agenti chimici
- portacontatti con elevata resistenza termica
- contatti nichelati
- due fissaggi esterni
- le prese sono predisposte per l'installazione di un contatto ausiliario
- parte inferiore dell'involucro orientabile di 180°

Specifiche tecniche

Corrente	16 A
Poli	5 p
Voltaggio	400 V
Posizioni orologio	6 h
Hertz	50-60 Hz
Tecnologie di collegamento	morsetti a vite
Contatti	portacontatti altamente resistenti al calore, contatti nichelati
Grado di protezione	IP 67
Peso	414 g
Dichiarazione di conformità	CN,CQC

Disegni e dimensioni



Disegno 1 MB 622	Amp. Poli	16			32		
		3	4	5	3	4	5
Dim. in mm	a	100	100	100	100	100	100
	b	101	101	101	109	109	109
	c	117	125	131	157	157	160
	d	50	50	50	50	50	50
	e	84	84	84	92	92	92
	f1	5,3	5,3	5,3	5,3	5,3	5,3
	f2	5,3	5,3	5,3	5,3	5,3	5,3
	g	6,5	6,5	6,5	6,5	6,5	6,5
	h	131	131	132	148	148	148
	i	24,7	24,7	24,7	27,5	27,5	27,5
	M	25 (opzionale M20)			32 (opzionale M25)		
M*	2x2,5 (chiuso) apribile 18 (M25) e 15 (M20)			2x2,5 (chiuso) apribile 25 (M32) e 18 (M25)			
Cavo fino a mm di Ø	1,5	1,5	1,5	2,5	2,5	2,5	
Sezione conduttore da a mm²	-4	-4	-4	-6	-6	-6	