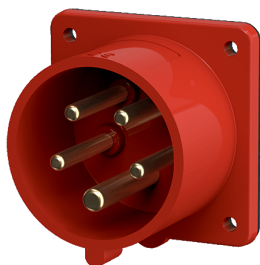


## Spina da pannello con invertitore di fase

Articolo 854

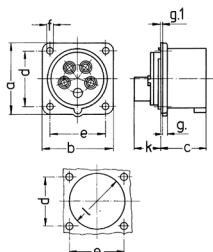


- morsetti a vite
- per assicurare l'aggancio al coperchietto della presa, la spina deve essere dotata dal cliente di un dispositivo di ritenuta

## Specifiche tecniche

Corrente	16 A
Poli	5 p
Voltaggio	400 V
Posizioni orologio	6 h
Hertz	50-60 Hz
Tecnologie di collegamento	morsetti a vite
Contatti	standard
Grado di protezione	IP 44
Peso	127 g
Dichiarazione di conformità	DE, VDE (ÜG)

## Disegni e dimensioni



Disegno	Amp.	16
2 MB 68/853	Poli	5
Dim. in mm	a	75
	b	75
	c	42
	d	60
	e	60
	f	5,5
	g-	7,3
	g.1	2
	k	13
	l	52
Sezione conduttore da a mm <sup>2</sup>		—2,5