

Presà da parete

Articolo 7061

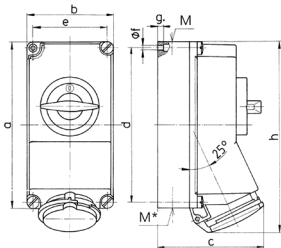


- morsetti a vite
- disinnestabile
- interblocco meccanico DUO
- portacontatti con elevata resistenza termica
- contatti nichelati
- interruttore tripolare
- chiusura con lucchetto

Specifiche tecniche

Corrente	32 A
Poli	7 p
Voltaggio	400 V
Posizioni orologio	6 h
Hertz	50-60 Hz
Tecnologie di collegamento	morsetti a vite
Contatti	standard
Grado di protezione	IP 44
Materiale	plastica
Peso	1227 g

Disegni e dimensioni



Disegno	Amp.	16	32	
1 MB 383	Poli	7	7	
Dim. in mm	a	225	225	
	b	118	118	
	c	141	146	
	d	208	208	
	e	101	101	
	f	6,3	6,3	
	g	8	8	
	h	254	264	
	M	1x32 e 1x25	1x32 e 1x25	
	M*	2x25	2x25	
	Cavo fino a mm di Ø		25	25
		Sezione conduttore	1,5	2,5
		da a mm ²	—4	—10