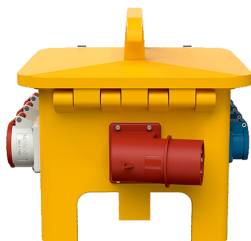


Combinazione di prese EverGUM Articolo 70447

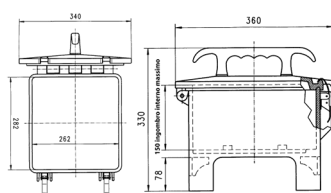


- Quadri in gomma massiccia, giallo segnaletico RAL 1003
- precablati per l'installazione

Specifiche tecniche

CEE 32 A, 5 p, 400 V	1
CEE 16 A, 5 p, 400 V	3
SCHUKO® 16 A, 230 V	4
Protezione	<ul style="list-style-type: none"> • 3 Neozed D 01, 3 p • 2 Neozed D 01, 1 p
Possibilità di allacciamento/Cavo di alimentazione	<ul style="list-style-type: none"> • 1 spina da pannello CEE 32 A, 5 p, 400 V
Grado di protezione	IP 44
Chiusura di sicurezza	false
Materiale	Gomma
Peso	6000 g
Lunghezza	360 mm
Altezza	330 mm
Larghezza	340 mm

Disegni e dimensioni



Disegno
5 MB 43

Dim. in mm