

Combinazione di prese EverGUM

Articolo 70009

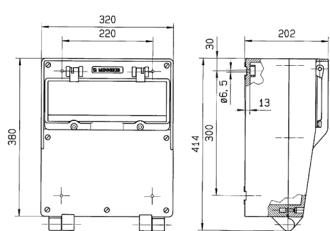


- Quadri in gomma massiccia, giallo segnaletico RAL 1003
- precablati per l'installazione

Specifiche tecniche

CEE 32 A, 5 p, 400 V	1
CEE 16 A, 5 p, 400 V	2
SCHUKO® 16 A, 230 V	4
Protezione	<ul style="list-style-type: none"> • 1 Int. magnetotermico 32 A, 3 p, C • 2 Int. magnetotermici 16 A, 3 p, C • 4 Int. magnetotermici 16 A, 1 p, B
Pre-protezione mas.	80 A
InA	67 A
RDF	0.7
Possibilità di allacciamento/Cavo di alimentazione	<ul style="list-style-type: none"> • per 2 cavi fino a 5 x 25 mm²
Grado di protezione	IP 44
Chiusura di sicurezza	false
Materiale	Gomma
Peso	11040 g
Altezza	380 mm
Larghezza	320 mm

Disegni e dimensioni



Disegno
5 MB 41

Dim. in mm