

## Presà da parete

### Articolo 6262A

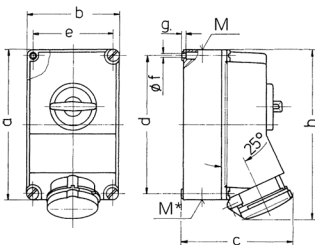


- morsetti a vite
- X-CONTACT®
- disinnestabile
- interblocco meccanico DUO
- portacontatti con elevata resistenza termica
- chiusura con lucchetto

## Specifiche tecniche

Corrente	63 A
Poli	5 p
Voltaggio	600-690 V
Posizioni orologio	5 h
Hertz	50-60 Hz
Tecnologie di collegamento	morsetti a vite
Contatti	X-CONTACT®
Grado di protezione	IP 44
Materiale	plastica
Peso	2660 g

## Disegni e dimensioni



Disegno 1 MB 234	Amp. 63			
	Poli	3	4	5
Dim. in mm	a	264	264	264
	b	163	163	163
	c	192	192	192
	d	240	240	240
	e	140	140	140
	f	8,1	8,1	8,1
	g	8	8	8
	h	300	300	300
	M	40	40	40
	M*	2x40	2x40	2x40
Cavo fino a mm di Ø		27	27	27
Sezione conduttore da a mm²		6	6	6
		-25	-25	-25