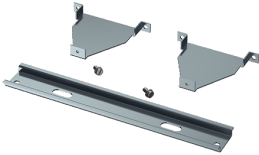


Kit di installazione

Articolo 41433

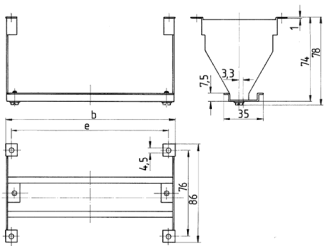
- per finestra incernierata con coperchio protettivo
- per il montaggio di apparecchi da incasso in sportelli e coperchietti involucri



Specifiche tecniche

| | |
|------|-------|
| Peso | 140 g |
|------|-------|

Disegni e dimensioni



| Disegno 6 MB 18 | | Moduli alloggiabili | | |
|--------------------|--|------------------------|-----|-----|
| Dim. in mm | | 6 | 8 | 12 |
| b | | 115 | 150 | 222 |
| e | | 105 | 140 | 212 |