

Preso mobile PowerTOP® plus Articolo 3285

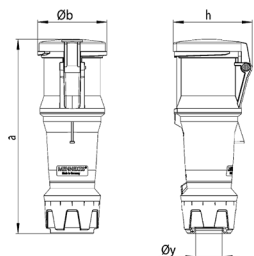


- X-CONTACT®
- con portacontatti altamente resistenti al calore
- morsetti a telaio
- serraggio a vite con guarnizione
- scarico della trazione e protezione dal piegamento del cavo

Specifiche tecniche

Corrente	63 A
Poli	5 p
Voltaggio	400 V
Posizioni orologio	6 h
Hertz	50-60 Hz
Tecnologie di collegamento	morsetti a vite
Contatti	portacontatti altamente resistenti al calore, X-CONTACT®
Grado di protezione	IP 44
Peso	840 g
Dichiarazione di conformità	DE, VDE, CN, CQC

Disegni e dimensioni



Disegno 3 MB 71	Amp. Poli	63		
		3	4	5
Dim. in mm	a	268	268	268
	Øb	95	95	95
	h	109	109	109
	Øy [max]	36	36	36
Sezione conduttore da a mm ²		6	6	6
		-16	-16	-16