

## Presa da pannello TM

Articolo 24840

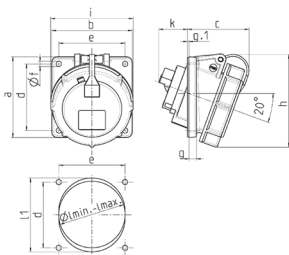


- morsetti a vite
- X-CONTACT®
- portacontatti con elevata resistenza termica
- contatti nichelati
- inclinazione a 20°
- (forma BS)

## Specifiche tecniche

Corrente	63 A
Poli	5 p
Voltaggio	400 V
Posizioni orologio	6 h
Hertz	50-60 Hz
Tecnologie di collegamento	morsetti a vite
Contatti	portacontatti altamente resistenti al calore, contatti nichelati, X-CONTACT®
Grado di protezione	IP 67
Flangia	114x114 mm
Fori di fissaggio	90x90 mm
Inclinazione	20 °
Peso	680 g

## Disegni e dimensioni



Disegno 1 MB 474 Dim. in mm	Amp. Poli	16		32		63
		3	5	3/4	5	3/4/5
a		85	85	85	85	114
b		85	85	85	85	114
c		71	65	65	60	98
d		70	70	70	70	90
e		70	70	70	70	90
f		5,5	5,5	5,5	5,5	5,5
g		8	8	8	8	12
g.1		2	2	2	2	2
h		92	98	101	115	135
i		70	87	94	101	112
k		39	33	53	53	70
I min.		57	70	78	78	92
I max.		78	78	78	78	105
I1		—	—	—	—	105
Sezione conduttore da a mm²		1,5	1,5	2,5	2,5	6
		-4	-4	-10	-10	-25