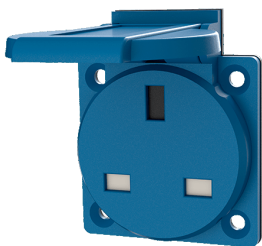


Presa da pannello con contatto di terra

Articolo 10718

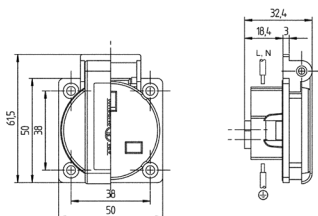


- standard inglese
- con coperchietto incernierato
- 3 morsetti a vite con guarnizione
- non combinabile con la parte inferiore delle prese da parete 10714, 10715 o 10716

Specifiche tecniche

Corrente	13 A
Poli	3 p
Voltaggio	230 V
Tecnologie di collegamento	morsetti a vite
Contatti	standard
Grado di protezione	IP 44
Chiusura di sicurezza	true
Flangia	50x50 mm
Fori di fissaggio	38x38 mm
Peso	20 g

Disegni e dimensioni



Disegno
1 MB 584

Dim. in mm