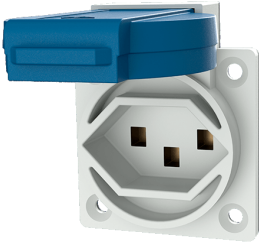


## Presa da pannello con contatto di terra

Articolo 10711

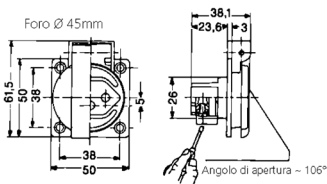


- sistema svizzero
- modello 23
- con coperchietto incernierato
- 3 morsetti a vite
- non combinabile con la parte inferiore delle prese da parete 10714, 10715 o 10716

## Specifiche tecniche

|                            |                 |
|----------------------------|-----------------|
| Corrente                   | 16 A            |
| Poli                       | 3 p             |
| Voltaggio                  | 230 V           |
| Tecnologie di collegamento | morsetti a vite |
| Contatti                   | standard        |
| Grado di protezione        | IP 54           |
| Chiusura di sicurezza      | false           |
| Flangia                    | 50x50 mm        |
| Fori di fissaggio          | 38x38 mm        |
| Peso                       | 42 g            |

## Disegni e dimensioni



Disegno  
1 MB 423

Dim. in mm