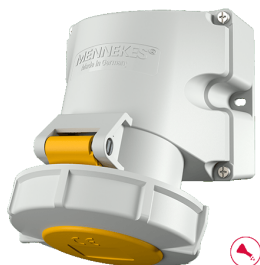


Pres a da parete con TwinCONTACT Articolo 9180

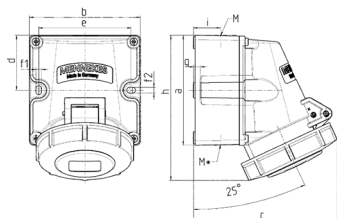


- sistema di fissaggio senza viti dotato di morsetti di collegamento con scatto a molla
- elevata resistenza agli agenti chimici
- adatta al proseguimento linea
- due fissaggi esterni
- parte inferiore dell'involucro orientabile di 180°
- le prese sono predisposte per l'installazione di un contatto ausiliario

Specifiche tecniche

| | |
|----------------------------|--------------------------|
| Corrente | 32 A |
| Poli | 5 p |
| Voltaggio | 110 V |
| Posizioni orologio | 4 h |
| Hertz | 50-60 Hz |
| Tecnologie di collegamento | senza vite - TwinCONTACT |
| Contatti | standard |
| Grado di protezione | IP 67 |
| Peso | 495 g |

Disegni e dimensioni



| Disegno 1 MB 622 | Amp. Poli | 16 | | | 32 | | |
|-----------------------------|--------------|---|------|------|---|------|------|
| | | 3 | 4 | 5 | 3 | 4 | 5 |
| Dim. in mm | a | 100 | 100 | 100 | 100 | 100 | 100 |
| | b | 101 | 101 | 101 | 109 | 109 | 109 |
| | c | 117 | 125 | 131 | 157 | 157 | 160 |
| | d | 50 | 50 | 50 | 50 | 50 | 50 |
| | e | 84 | 84 | 84 | 92 | 92 | 92 |
| | f1 | 5,3 | 5,3 | 5,3 | 5,3 | 5,3 | 5,3 |
| | f2 | 5,3 | 5,3 | 5,3 | 5,3 | 5,3 | 5,3 |
| | g | 6,5 | 6,5 | 6,5 | 6,5 | 6,5 | 6,5 |
| | h | 131 | 131 | 132 | 148 | 148 | 148 |
| | i | 24,7 | 24,7 | 24,7 | 27,5 | 27,5 | 27,5 |
| | M | 25 (opzionale M20) | | | 32 (opzionale M25) | | |
| | M* | 2x25 (chiuso) apribile 18 (M25) e 15 (M20) | | | 2x25 (chiuso) apribile 25 (M32) e 18 (M25) | | |
| Cavo fino a mm di Ø | | 1,5 | 1,5 | 1,5 | 2,5 | 2,5 | 2,5 |
| Sezione conduttore da a mm² | | -4 | -4 | -4 | -6 | -6 | -6 |