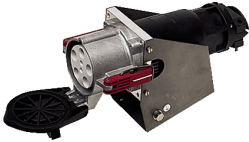


Presa da parete

Articolo 75221

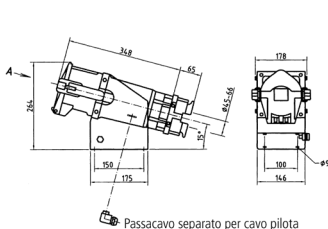


- morsetti a vite
- fissaggio dall'esterno
- ingresso cavi dall'alto
- con serraggio a vite
- su richiesta disponibile anche in versione resistente all'acqua di mare
- all'occorrenza i cavi pilota possono essere inseriti separatamente nell'involucro della spina/presa, aggiunta al n. d'ordine PK

Specifiche tecniche

| | |
|-----------------------------|--------------------------|
| Corrente | 200 A |
| Poli | 4 p |
| Voltaggio | 400 V |
| Posizioni orologio | 6 h |
| Hertz | 50-60 Hz |
| Tecnologie di collegamento | morsetti a vite |
| Contatti | standard |
| Grado di protezione | IP 67 |
| Peso | 6640 g |
| Dichiarazione di conformità | RU,EAC (Zwangszulassung) |

Disegni e dimensioni



Disegno
1 MB 385

Dim. in mm