

Presse da parete Articolo 7296N

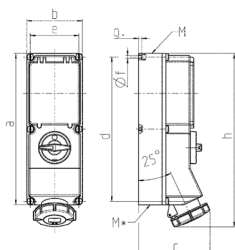


- elevata resistenza agli agenti chimici
- portacontatti con elevata resistenza termica
- contatti nichelati
- disinnestabile
- con interblocco meccanico DUO
- DIN-rail
- 63 A: X-CONTACT®

Specifiche tecniche

Corrente	63 A
Poli	5 p
Voltaggio	400 V
Posizioni orologio	6 h
Hertz	50-60 Hz
Tecnologie di collegamento	morsetti a vite
Contatti	X-CONTACT®
Grado di protezione	IP 67
Materiale	plastica, elevata resistenza agli agenti chimici
Peso	4200 g

Disegni e dimensioni



Disegno	Amp.	16			32		63			
		Poli		3	4	5	4	5	4	5
1 MB 181/620										
Dim. in mm	a	364	364	364	364	364	460	460		
	b	134	134	134	134	134	180	180		
	c	160	162	163	168	168	202	202		
	d	347	347	347	347	347	440	440		
	e	117	117	117	117	117	160	160		
	f	6,3	6,3	6,3	6,3	6,3	8,1	8,1		
	g	8	8	8	8	8	8	8		
	h	391	395	398	408	411	505	505		
	M	32/40	32/40	32/40	32/40	32/40	40	40		
	M*	2x32	2x32	2x32	2x32	2x32	2x40	2x40		
	Cavo fino a mm di Ø	27	27	27	27	27	27	27		
	Sezione conduttore da a mm²	1,5	1,5	1,5	2,5	2,5	6	6		
		-4	-4	-4	-10	-10	-25	-25		