

Presa da parete

Articolo 7012A

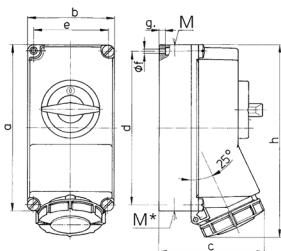


- morsetti a vite
- disinnestabile
- interblocco meccanico DUO
- chiusura con lucchetto

Specifiche tecniche

Corrente	16 A
Poli	3 p
Voltaggio	230 V
Posizioni orologio	6 h
Hertz	50-60 Hz
Tecnologie di collegamento	morsetti a vite
Contatti	standard
Grado di protezione	IP 67
Materiale	plastica
Peso	1022 g
Dichiarazione di conformità	DE, VDE, CN, CQC

Disegni e dimensioni



Disegno 1 MB 207	Amp. Poli	16			32		
		3	4	5	3	4	5
Dim. in mm	a	225	225	225	225	225	225
	b	118	118	118	118	118	118
	c	144	146	147	152	152	153
	d	208	208	208	208	208	208
	e	101	101	101	101	101	101
	f	6,3	6,3	6,3	6,3	6,3	6,3
	g	8	8	8	8	8	8
	h	252	255	259	268	268	274
	M	1x25 e 1x32			1x25 e 1x32		
	M*	2x25	2x25	2x25	2x25	2x25	2x25
Cavo fino a mm di Ø		25	25	25	25	25	25
Sezione conduttore da a mm ²		1,5	1,5	1,5	2,5	2,5	2,5
		-4	-4	-4	-10	-10	-10