

Pres a da parete Articolo 578

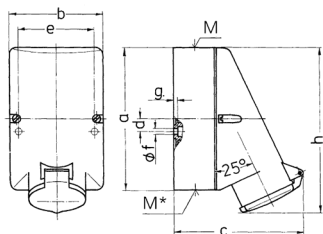


- morsetti a vite
- fissaggio dall'interno
- un ingresso cavi dall'alto e due ciechi (da tagliare) sul retro
- parte inferiore dell'involucro orientabile di 180°

Specifiche tecniche

Corrente	16 A
Poli	2 p
Voltaggio	40-50 V
Posizioni orologio	12 h
Hertz	50-60 Hz
Tecnologie di collegamento	morsetti a vite
Contatti	standard
Grado di protezione	IP 44
Peso	260 g
Dichiarazione di conformità	CN,CQC

Disegni e dimensioni



Disegno 1 MB 137	Amp. Poli	16		32	
		2	3	2	3
Dim. in mm	a	128	128	128	128
	b	84	84	84	84
	c	120	120	120	120
	d	11	11	11	11
	e	68	68	68	68
	f	5,3	5,3	5,3	5,3
	g	4	4	4	4
	h	146	146	146	146
	M	25	25	32	32
	M*	2x25 (chiuso) apribile		2x25 (chiuso) apribile	
	Cavo fino a mm di Ø	18	18	25	25
	Sezione conduttore da a mm ²	4	4	4	4
		-2x6	-10	-2x6	-10