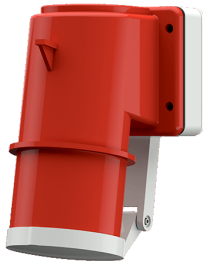


## Spina da pannello

Articolo 394

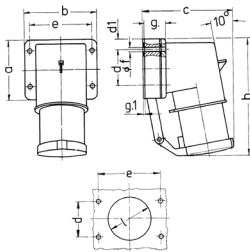


- morsetti a vite
- con coperchietto incernierato

## Specifiche tecniche

|                             |                  |
|-----------------------------|------------------|
| Corrente                    | 16 A             |
| Poli                        | 4 p              |
| Voltaggio                   | 400 V            |
| Posizioni orologio          | 6 h              |
| Hertz                       | 50-60 Hz         |
| Tecnologie di collegamento  | morsetti a vite  |
| Contatti                    | standard         |
| Grado di protezione         | IP 44            |
| Peso                        | 260 g            |
| Dichiarazione di conformità | DE, VDE, CN, CQC |

## Disegni e dimensioni



| Disegno<br>2 MB 43                         | Amp.<br>Poli | 16   |      | 32  |     |     |
|--------------------------------------------|--------------|------|------|-----|-----|-----|
|                                            |              | 4    | 5    | 3   | 4   | 5   |
| Dim. in mm                                 | a            | 85   | 85   | 75  | 75  | 75  |
|                                            | b            | 85   | 85   | 90  | 90  | 90  |
|                                            | c            | 104  | 106  | 115 | 115 | 117 |
|                                            | d            | 64   | 64   | 45  | 45  | 45  |
|                                            | d1           | 10   | 10   | 13  | 13  | 13  |
|                                            | e            | 64   | 64   | 78  | 78  | 78  |
|                                            | f            | 5,5  | 5,5  | 5,5 | 5,5 | 5,5 |
|                                            | g            | 27   | 27   | 27  | 27  | 27  |
|                                            | g.1          | 2    | 2    | 1   | 1   | 1   |
|                                            | h            | 140  | 140  | 150 | 150 | 150 |
|                                            | l            | 50   | 50   | 55  | 55  | 55  |
| Sezione conduttore<br>da a mm <sup>2</sup> |              | 1    | 1    | 2,5 | 2,5 | 2,5 |
|                                            |              | -2,5 | -2,5 | -6  | -6  | -6  |
|                                            |              |      |      |     |     |     |