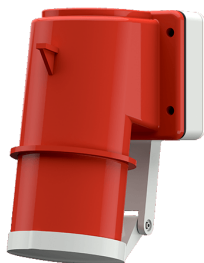


Spina da pannello con invertitore di fase Articolo 3356

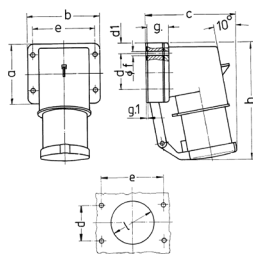


- morsetti a vite
- con coperchietto incernierato

Specifiche tecniche

Corrente	32 A
Poli	4 p
Voltaggio	400 V
Posizioni orologio	6 h
Hertz	50-60 Hz
Tecnologie di collegamento	morsetti a vite
Contatti	standard
Grado di protezione	IP 44
Peso	349 g
Dichiarazione di conformità	DE, VDE

Disegni e dimensioni



Disegno 2 MB 43	Amp. Poli	16		32		
		4	5	3	4	5
Dim. in mm	a	85	85	75	75	75
	b	85	85	90	90	90
	c	104	106	115	115	117
	d	64	64	45	45	45
	d1	10	10	13	13	13
	e	64	64	78	78	78
	f	5,5	5,5	5,5	5,5	5,5
	g	27	27	27	27	27
	g.1	2	2	1	1	1
	h	140	140	150	150	150
Sezione conduttore da a mm ²	l	50	50	55	55	55
		1	1	2,5	2,5	2,5
		-2,5	-2,5	-6	-6	-6