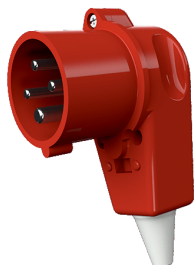


## Spina mobile angolata Articolo 315

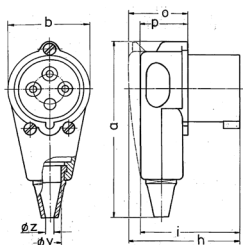


- morsetti a vite
- contatti nichelati
- protezione dal piegamento del cavo
- particolarmente indicata per l'impiego con prese Cepex

### Specifiche tecniche

Corrente	16 A
Poli	4 p
Voltaggio	400 V
Posizioni orologio	6 h
Hertz	50-60 Hz
Tecnologie di collegamento	morsetti a vite
Contatti	contatti nichelati
Grado di protezione	IP 44
Peso	138 g
Dichiarazione di conformità	CN,CQC

### Disegni e dimensioni



2 MB 45	Amp.	16
	Poli	4
Dim. in mm	a	129
	b	58
	h	—
	i	71
	o	—
	p	35
	y	17,5
	z	7
Sezione conduttore da a mm <sup>2</sup>		1
		-2,5