

## Pres a da parete

### Articolo 2840A

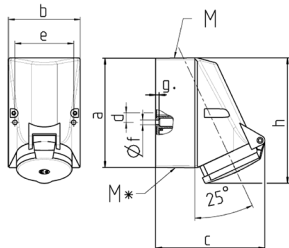


- morsetti a vite
- fissaggio dall'interno
- un ingresso cavi dall'alto e due ciechi (da tagliare) nella parte inferiore
- parte inferiore dell'involucro orientabile di 180°

## Specifiche tecniche

Corrente	16 A
Poli	5 p
Voltaggio	50-500 V
Posizioni orologio	1 h
Tecnologie di collegamento	morsetti a vite
Contatti	standard
Grado di protezione	IP 44
Peso	333 g
Dichiarazione di conformità	CN,CQC

## Disegni e dimensioni



Disegno 1 MB 43	Amp.	16		32		
		4	5	3	4	5
Dim. in mm						
a		128	128	128	128	128
b		84	84	84	84	84
c		122	124	136	136	138
d		11	11	11	11	11
e		68	68	68	68	68
f		5,3	5,3	5,3	5,3	5,3
g		4	4	4	4	4
h		144	145	158	158	160
M		25	25	32	32	32
M*		2x25 (chiuso) apribile		2x25 (chiuso) apribile		
Cavo fino a mm di Ø		18	18	18/25	18/25	18/25
Sezione conduttore da a mm²		1,5	1,5	2,5	2,5	2,5
		-4	-4	-10	-10	-10