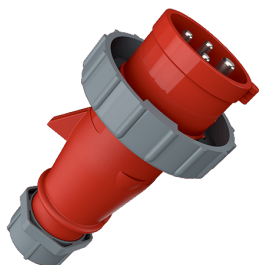


## Spina mobile AM-TOP® Articolo 20709

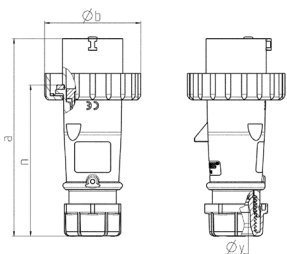


- morsetti a vite
- struttura a corpo unico
- portacontatti con elevata resistenza termica
- contatti nichelati
- serraggio a vite con guarnizione
- scarico della trazione e protezione dal piegamento del cavo

### Specifiche tecniche

|                             |                                                                  |
|-----------------------------|------------------------------------------------------------------|
| Corrente                    | 32 A                                                             |
| Poli                        | 4 p                                                              |
| Voltaggio                   | 400 V                                                            |
| Posizioni orologio          | 6 h                                                              |
| Hertz                       | 50-60 Hz                                                         |
| Tecnologie di collegamento  | morsetti a vite                                                  |
| Contatti                    | contatti nichelati, portacontatti altamente resistenti al calore |
| Grado di protezione         | IP 67                                                            |
| Peso                        | 316 g                                                            |
| Dichiarazione di conformità | DE, VDE                                                          |

### Disegni e dimensioni



| Disegno<br>2 MB 218                        | Amp.<br>Poli | 16   |      |      | 32  |     |     |
|--------------------------------------------|--------------|------|------|------|-----|-----|-----|
|                                            |              | 3    | 4    | 5    | 3   | 4   | 5   |
| Dim. in mm                                 | a            | 142  | 144  | 147  | 186 | 186 | 180 |
|                                            | b            | 70   | 78   | 87   | 94  | 94  | 101 |
|                                            | n            | 109  | 111  | 114  | 145 | 145 | 138 |
|                                            | y            | 14,5 | 16   | 16   | 22  | 22  | 22  |
| Sezione conduttore<br>da a mm <sup>2</sup> |              | 1    | 1    | 1    | 2,5 | 2,5 | 2,5 |
|                                            |              | -2,5 | -2,5 | -2,5 | -6  | -6  | -6  |