

## Pres a da parete

Articolo 1556

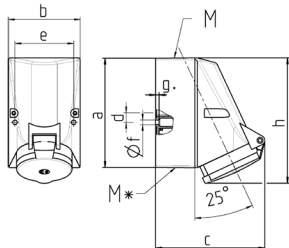


- morsetti a vite
- adatta al proseguimento linea
- fissaggio dall'interno
- un ingresso cavi dall'alto e due ciechi (da tagliare) nella parte inferiore
- parte inferiore dell'involucro orientabile di 180°

## Specifiche tecniche

|                             |                  |
|-----------------------------|------------------|
| Corrente                    | 32 A             |
| Poli                        | 5 p              |
| Voltaggio                   | 230 V            |
| Posizioni orologio          | 9 h              |
| Hertz                       | 50-60 Hz         |
| Tecnologie di collegamento  | morsetti a vite  |
| Contatti                    | standard         |
| Grado di protezione         | IP 44            |
| Peso                        | 400 g            |
| Dichiarazione di conformità | DE, VDE, CN, CQC |

## Disegni e dimensioni



| Disegno<br>1 MB 43          | Amp.<br>Poli | 16                     |     | 32                     |       |       |
|-----------------------------|--------------|------------------------|-----|------------------------|-------|-------|
|                             |              | 4                      | 5   | 3                      | 4     | 5     |
| Dim. in mm                  | a            | 128                    | 128 | 128                    | 128   | 128   |
|                             | b            | 84                     | 84  | 84                     | 84    | 84    |
|                             | c            | 122                    | 124 | 136                    | 136   | 138   |
|                             | d            | 11                     | 11  | 11                     | 11    | 11    |
|                             | e            | 68                     | 68  | 68                     | 68    | 68    |
|                             | f            | 5,3                    | 5,3 | 5,3                    | 5,3   | 5,3   |
|                             | g            | 4                      | 4   | 4                      | 4     | 4     |
|                             | h            | 144                    | 145 | 158                    | 158   | 160   |
|                             | M            | 25                     | 25  | 32                     | 32    | 32    |
|                             | M*           | 2x25 (chiuso) apribile |     | 2x25 (chiuso) apribile |       |       |
| Cavo fino a mm di Ø         |              | 18                     | 18  | 18/25                  | 18/25 | 18/25 |
| Sezione conduttore da a mm² |              | 1,5                    | 1,5 | 2,5                    | 2,5   | 2,5   |
|                             |              | -4                     | -4  | -10                    | -10   | -10   |