

Presa da pannello

Articolo 1281

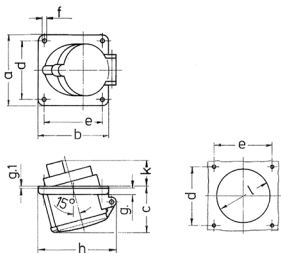


- morsetti a vite
- per montaggio orizzontale
- inclinazione a 15°

Specifiche tecniche

Corrente	16 A
Poli	4 p
Voltaggio	230 V
Posizioni orologio	9 h
Hertz	50-60 Hz
Tecnologie di collegamento	morsetti a vite
Contatti	standard
Grado di protezione	IP 44
Flangia	85x85 mm
Fori di fissaggio	70x70 mm
Inclinazione	15 °
Peso	155 g

Disegni e dimensioni



Disegno 1 MB 230	Amp. Poli	16			32		
		3	4	5	3	4	5
Dim. in mm	a	85	85	85	85	85	85
	b	85	85	85	85	85	85
	c	55	55	56	60	60	60
	d	70	70	70	70	70	70
	e	70	70	70	70	70	70
	f	5,5	5,5	5,5	5,5	5,5	5,5
	g.	8	8	8	8	8	8
	g.1	2	2	2	2	2	2
	h	88	93	94	96	96	98
	k	30	30	30	44	44	44
	l	55	60	70	70	70	76
Sezione conduttore da a mm ²		1,5	1,5	1,5	2,5	2,5	2,5
		-4	-4	-4	-10	-10	-10