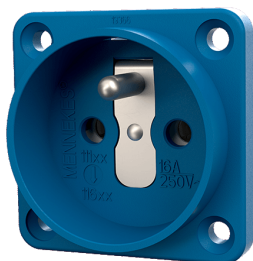


## Presa da pannello con contatto di terra

Articolo 11611

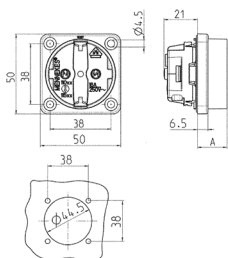


- norma franco-belga
- senza coperchietto incernierato
- 3 tre morsetti a innesto come morsetti di collegamento per 1,5 - 2,5 mm<sup>2</sup>
- altri colori su richiesta

## Specifiche tecniche

Corrente	16 A
Poli	2 p+T
Voltaggio	230 V
Tecnologie di collegamento	morsetti a innesto
Contatti	standard
Grado di protezione	IP 20
Flangia	50x50 mm
Fori di fissaggio	38x38 mm
Peso	30 g

## Disegni e dimensioni



Disegno 1 MB 450 Dim. in mm	Dim. A
SCHUKO	18,3
Standard Franco-Belga	15,8
Standard Danese	15,8