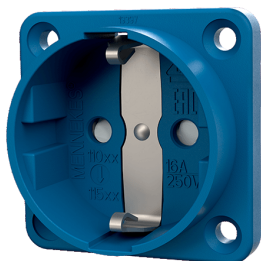


Presa da pannello SCHUKO® Articolo 11561

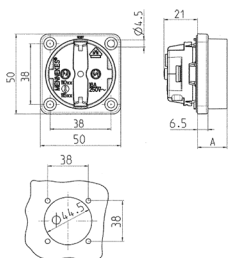


- senza coperchietto incernierato
- 3 tre morsetti a innesto come morsetti di collegamento per 1,5 - 2,5 mm²
- altri colori su richiesta

Specifiche tecniche

Corrente	16 A
Poli	2 p+T
Voltaggio	230 V
Tecnologie di collegamento	morsetti a innesto
Contatti	standard
Grado di protezione	IP 20
Flangia	50x50 mm
Fori di fissaggio	38x38 mm
Peso	32 g
Dichiarazione di conformità	DE, VDE, NL, Kema

Disegni e dimensioni



Disegno 1 MB 450 Dim. in mm	Dim. A
SCHUKO	18,3
Standard Franco-Belga	15,8
Standard Danese	15,8