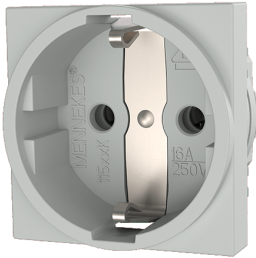


Presca SCHUKO® con fermi

Articolo 11510K



- senza coperchietto incernierato
- 3 morsetti a innesto come morsetti di collegamento per 1,5 - 2,5 mm²
- per il montaggio semplice in canalina portacavi o involucro
- può essere montata su binario mediante cavalletto di montaggio 11254

Specifiche tecniche

| | |
|-----------------------------|------------------------------------|
| Corrente | 16 A |
| Poli | 3 p+T |
| Voltaggio | 230 V |
| Tecnologie di collegamento | morsetti a innesto |
| Contatti | standard |
| Grado di protezione | IP 20 |
| Flangia | 45x45 mm |
| Peso | 32 g |
| Dichiarazione di conformità | DE, VDE, RU, EAC (Zwangszulassung) |

Disegni e dimensioni

| Disegno | Dim. A |
|-----------------------|--------|
| 1 MB 457 | |
| Dim. in mm | |
| SCHUKO | 11,0 |
| Standard Franco-Belga | 8,5 |
| Standard Danese | 8,5 |