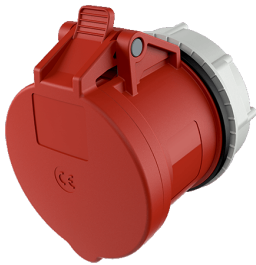


Presà da pannello RAPIDO® con TwinCONTACT

Articolo 989

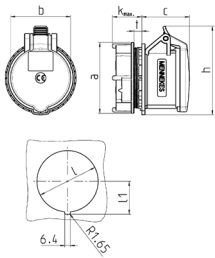


- sistema di fissaggio senza viti dotato di morsetti di collegamento con scatto a molla
- adatta al proseguimento linea
- per fori di fissaggio diam. 70 mm
- fissaggio centrale

Specifiche tecniche

| | |
|-----------------------------|--------------------|
| Corrente | 32 A |
| Poli | 5 p |
| Voltaggio | 400 V |
| Posizioni orologio | 6 h |
| Hertz | 50-60 Hz |
| Tecnologie di collegamento | morsetti a innesto |
| Contatti | standard |
| Grado di protezione | IP 44 |
| Peso | 260 g |
| Dichiarazione di conformità | DE, VDE |

Disegni e dimensioni



| Disegno 1 MB 468 | Amp. Poli | 16 | | 32 | | |
|--------------------------------------------|--------------|---------|---------|---------|---------|---------|
| | | 4 | 5 | 3 | 4 | 5 |
| Dim. in mm | a | 81 | 81 | 81 | 81 | 81 |
| | b | 66 | 69 | 71 | 71 | 80 |
| | c | 58 | 55 | 66 | 66 | 64 |
| | k | max. 33 | max. 33 | max. 33 | max. 33 | max. 33 |
| | h | 100 | 102 | 101 | 101 | 108 |
| | l | 70 | 70 | 70 | 70 | 70 |
| | l1 | 37,75 | 37,75 | 37,75 | 37,75 | 37,75 |
| | t | 2-9 | 2-9 | 2-9 | 2-9 | 2-9 |
| Sezione conduttore da a mm ² | | 1,5 | 1,5 | 2,5 | 2,5 | 2,5 |
| | | -4 | -4 | -6 | -6 | -6 |