

Presa da parete Articolo 735

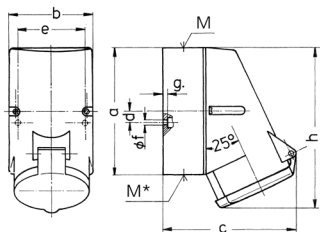


- morsetti a vite
- portacontatti con elevata resistenza termica
- contatti nichelati
- fissaggio dall'interno
- un ingresso cavi dall'alto e due ciechi (da tagliare) nella parte inferiore
- parte inferiore dell'involucro orientabile di 180°
- le prese sono predisposte per l'installazione di un contatto ausiliario

Specifiche tecniche

| | |
|-----------------------------|--|
| Corrente | 32 A |
| Poli | 7 p |
| Voltaggio | 230 V |
| Posizioni orologio | 9 h |
| Hertz | 50-60 Hz |
| Tecnologie di collegamento | morsetti a vite |
| Contatti | portacontatti altamente resistenti al calore, contatti nichelati |
| Grado di protezione | IP 44 |
| Peso | 451 g |
| Dichiarazione di conformità | CN,CQC |

Disegni e dimensioni



| Disegno | Amp. | 16 | 32 |
|---------------------|--------------------|------------------------|------------------------|
| 1 MB 257 | Poli | 7 | 7 |
| Dim. in mm | a | 128 | 128 |
| | b | 84 | 84 |
| | c | 124 | 138 |
| | d | 11 | 11 |
| | e | 68 | 68 |
| | f | 5,3 | 5,3 |
| | g | 4 | 4 |
| | h | 145 | 160 |
| | M | 25 | 32 |
| | M* | 2x25 (chiuso) apribile | 2x25 (chiuso) apribile |
| Cavo fino a mm di Ø | | 18 | 25 |
| | Sezione conduttore | 1,5 | 2,5 |
| | da a mm² | —4 | —10 |