

## Pres a da parete Articolo 7293

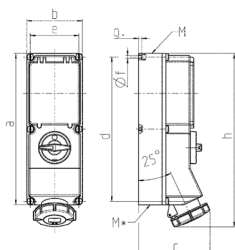


- elevata resistenza agli agenti chimici
- portacontatti con elevata resistenza termica
- contatti nichelati
- disinnestabile
- con interblocco meccanico DUO
- DIN-rail
- X-CONTACT®

## Specifiche tecniche

Corrente	32 A
Poli	4 p
Voltaggio	400 V
Posizioni orologio	6 h
Hertz	50-60 Hz
Tecnologie di collegamento	morsetti a vite
Contatti	standard
Grado di protezione	IP 67
Materiale	plastica, elevata resistenza agli agenti chimici
Peso	2164 g

## Disegni e dimensioni



Disegno	Amp.	16			32		63	
		Poli		5	4	5	4	5
1 MB 181/620								
Dim. in mm	a	364	364	364	364	364	460	460
	b	134	134	134	134	134	180	180
	c	160	162	163	168	168	202	202
	d	347	347	347	347	347	440	440
	e	117	117	117	117	117	160	160
	f	6,3	6,3	6,3	6,3	6,3	8,1	8,1
	g	8	8	8	8	8	8	8
	h	391	395	398	408	411	505	505
	M	32/40	32/40	32/40	32/40	32/40	40	40
	M*	2x32	2x32	2x32	2x32	2x32	2x40	2x40
	Cavo fino a mm di Ø	27	27	27	27	27	27	27
	Sezione conduttore da a mm²	1,5	1,5	1,5	2,5	2,5	6	6
		-4	-4	-4	-10	-10	-25	-25