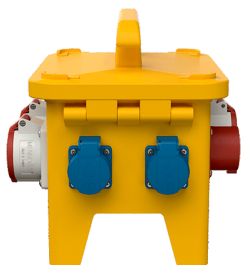


Combinazione di prese EverGUM

Articolo 70660

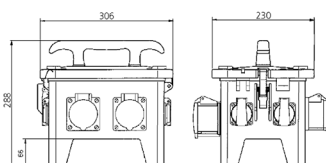


- Quadri in gomma massiccia, giallo segnaletico RAL 1003
- precablati per l'installazione

Specifiche tecniche

CEE 32 A, 5 p, 400 V	1	
CEE 16 A, 5 p, 400 V	1	
SCHUKO® 16 A, 230 V	4	
Protezione		<ul style="list-style-type: none"> • 1 Int. differenziale 40 A, 4 p, 0,03 A • 1 Int. magnetotermico 16 A, 3 p, K • 2 Int. magnetotermici 16 A, 1 p, K
Pre-protezione mas.	32 A	
InA	32 A	
RDF	0.85	
Possibilità di allacciamento/Cavo di alimentazione		<ul style="list-style-type: none"> • 1 spina da pannello CEE 32 A, 5 p, 400 V
Grado di protezione	IP 44	
Materiale	Gomma	
Peso	7890 g	
Lunghezza	306 mm	
Altezza	288 mm	
Larghezza	230 mm	

Disegni e dimensioni



Disegno
5 MB 48a

Dim. in mm