

Pres a da parete

Articolo 596

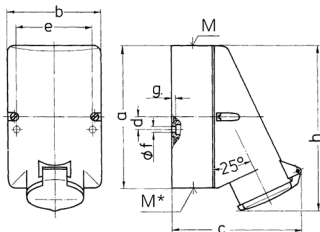


- morsetti a vite
- fissaggio dall'interno
- un ingresso cavi dall'alto e due ciechi (da tagliare) sul retro
- parte inferiore dell'involucro orientabile di 180°

Specifiche tecniche

Corrente	32 A
Poli	2 p
Voltaggio	50 V
Posizioni orologio	10 h
Tecnologie di collegamento	morsetti a vite
Contatti	standard
Grado di protezione	IP 44
Peso	184 g
Dichiarazione di conformità	CN,CQC

Disegni e dimensioni



Disegno 1 MB 137	Amp.	16		32	
		2	3	2	3
Dim. in mm					
a		128	128	128	128
b		84	84	84	84
c		120	120	120	120
d		11	11	11	11
e		68	68	68	68
f		5,3	5,3	5,3	5,3
g		4	4	4	4
h		146	146	146	146
M		25	25	32	32
M*		2x25 (chiuso) apribile		2x25 (chiuso) apribile	
Cavo fino a mm di Ø		18	18	25	25
Sezione conduttore da a mm²		4	4	4	4
		-2x6	-10	-2x6	-10