

Pres a da parete
Articolo 5683

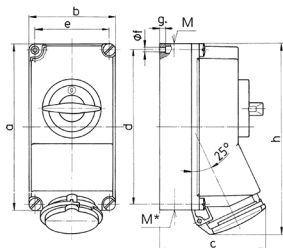


- morsetti a vite
- disinnestabile
- interblocco meccanico DUO
- portacontatti con elevata resistenza termica
- contatti nichelati
- interruttore a 6 poli con 2 contatti ausiliari (1 NO e 1 NC)
- chiusura con lucchetto

Specifiche tecniche

Corrente	32 A
Poli	7 p
Voltaggio	500 V
Posizioni orologio	7 h
Hertz	50-60 Hz
Tecnologie di collegamento	morsetti a vite
Contatti	standard
Grado di protezione	IP 44
Materiale	plastica
Peso	1580 g

Disegni e dimensioni



Disegno	Amp.	16	32
1 MB 383	Poli	7	7
Dim. in mm	a	225	225
	b	118	118
	c	141	146
	d	208	208
	e	101	101
	f	6,3	6,3
	g	8	8
	h	254	264
	M	1x32 e 1x25	1x32 e 1x25
	M*	2x25	2x25
	Cavo fino a mm di Ø	25	25
	Sezione conduttore da a mm ²	1,5	2,5
		—4	—10