

Presa da parete

Articolo 5603N

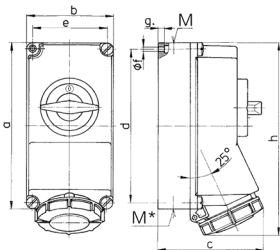


- disinnestabile
- con interblocco meccanico DUO

Specifiche tecniche

| | |
|----------------------------|-----------------|
| Corrente | 16 A |
| Poli | 5 p |
| Voltaggio | 400 V |
| Posizioni orologio | 6 h |
| Hertz | 50-60 Hz |
| Tecnologie di collegamento | morsetti a vite |
| Contatti | standard |
| Grado di protezione | IP 67 |
| Materiale | plastica |
| Peso | 1085 g |

Disegni e dimensioni



| Disegno 1 MB 207 | Amp. Poli | 16 | | | 32 | | |
|---------------------|---|-------------|------|------|-------------|------|------|
| | | 3 | 4 | 5 | 3 | 4 | 5 |
| Dim. in mm | a | 225 | 225 | 225 | 225 | 225 | 225 |
| | b | 118 | 118 | 118 | 118 | 118 | 118 |
| | c | 144 | 146 | 147 | 152 | 152 | 153 |
| | d | 208 | 208 | 208 | 208 | 208 | 208 |
| | e | 101 | 101 | 101 | 101 | 101 | 101 |
| | f | 6,3 | 6,3 | 6,3 | 6,3 | 6,3 | 6,3 |
| | g | 8 | 8 | 8 | 8 | 8 | 8 |
| | h | 252 | 255 | 259 | 268 | 268 | 274 |
| | M | 1x25 e 1x32 | | | 1x25 e 1x32 | | |
| | M* | 2x25 | 2x25 | 2x25 | 2x25 | 2x25 | 2x25 |
| | Cavo fino a mm di Ø | 25 | 25 | 25 | 25 | 25 | 25 |
| | Sezione conduttore da a mm ² | —4 | —4 | —4 | —10 | —10 | —10 |