

Presa da pannello Cepex, bianco perla Articolo 4112

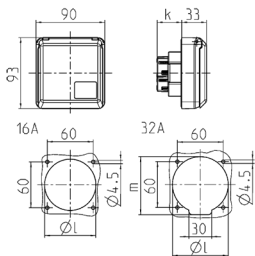


- morsetti a vite
- adatta per l'installazione in canaline portacavi e torrette di alimentazione
- resistente ai colpi di palla a norma DIN 18032

Specifiche tecniche

| | |
|-----------------------------|----------|
| Corrente | 16 A |
| Poli | 3 p |
| Voltaggio | 230 V |
| Posizioni orologio | 6 h |
| Hertz | 50-60 Hz |
| Grado di protezione | IP 44 |
| Peso | 181 g |
| Dichiarazione di conformità | CN,CQC |

Disegni e dimensioni



| Disegno 1 MB 315 | Amp. Poli | 16 | | | 32 | | |
|--|--------------|-----|-----|-----|-----|-----|-----|
| | | 3 | 4 | 5 | 3 | 4 | 5 |
| Dim. in mm | k | 32 | 32 | 32 | 48 | 48 | 48 |
| | l | 55 | 60 | 67 | 65 | 65 | 73 |
| | m | - | - | - | 70 | 70 | 76 |
| Sezione conduttore da a mm ² | | 1,5 | 1,5 | 1,5 | 2,5 | 2,5 | 2,5 |
| | | -4 | -4 | -4 | -6 | -6 | -6 |