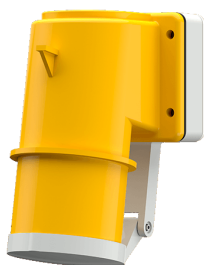


Spina da pannello Articolo 401

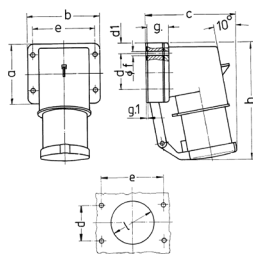


- morsetti a vite
- con coperchietto incernierato

Specifiche tecniche

| | |
|-----------------------------|------------------|
| Corrente | 32 A |
| Poli | 4 p |
| Voltaggio | 110 V |
| Posizioni orologio | 4 h |
| Hertz | 50-60 Hz |
| Tecnologie di collegamento | morsetti a vite |
| Contatti | standard |
| Grado di protezione | IP 44 |
| Peso | 323 g |
| Dichiarazione di conformità | DE, VDE, CN, CQC |

Disegni e dimensioni



| Disegno 2 MB 43 | Amp. Poli | 16 | | 32 | | |
|--|--------------|------|------|-----|-----|-----|
| | | 4 | 5 | 3 | 4 | 5 |
| Dim. in mm | a | 85 | 85 | 75 | 75 | 75 |
| | b | 85 | 85 | 90 | 90 | 90 |
| | c | 104 | 106 | 115 | 115 | 117 |
| | d | 64 | 64 | 45 | 45 | 45 |
| | d1 | 10 | 10 | 13 | 13 | 13 |
| | e | 64 | 64 | 78 | 78 | 78 |
| | f | 5,5 | 5,5 | 5,5 | 5,5 | 5,5 |
| | g- | 27 | 27 | 27 | 27 | 27 |
| | g-1 | 2 | 2 | 1 | 1 | 1 |
| | h | 140 | 140 | 150 | 150 | 150 |
| | l | 50 | 50 | 55 | 55 | 55 |
| Sezione conduttore da a mm ² | | 1 | 1 | 2,5 | 2,5 | 2,5 |
| | | -2,5 | -2,5 | -6 | -6 | -6 |
| | | | | | | |