

## Pres a da parete

### Articolo 3719

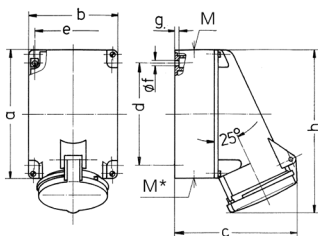


- morsetti a vite
- X-CONTACT®
- fissaggio dall'interno
- un ingresso cavi dall'alto e due ciechi (da tagliare) nella parte inferiore
- parte inferiore dell'involucro orientabile di 180°

## Specifiche tecniche

Corrente	63 A
Poli	5 p
Voltaggio	50-500 V
Posizioni orologio	1 h
Tecnologie di collegamento	morsetti a vite
Contatti	X-CONTACT®
Grado di protezione	IP 44
Peso	925 g
Dichiarazione di conformità	DE, VDE, CN, CQC

## Disegni e dimensioni



Disegno	Amp.	63		
1 MB 213	Poli	3	4	5
Dim. in mm	a	170	170	170
	b	118	118	118
	c	164	164	164
	d	134,5	134,5	134,5
	e	103	103	103
	f	6,1	6,1	6,1
	g	6	6	6
	h	216	216	216
	M	40	40	40
	M*	2xM40 (chiuso) apribile		
Cavo fino a mm di Ø		32	32	32
Sezione conduttore da a mm²		6	6	6
		-25	-25	-25