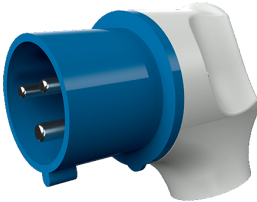


Spina mobile angolata

Articolo 3306

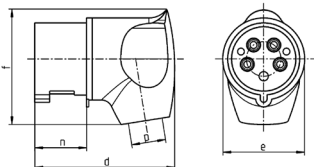


- morsetti a vite
- contatti nichelati
- protezione dal piegamento del cavo
- particolarmente indicata per l'impiego con prese Cepex

Specifiche tecniche

| | |
|-----------------------------|--------------------|
| Corrente | 32 A |
| Poli | 3 p |
| Voltaggio | 230 V |
| Posizioni orologio | 6 h |
| Hertz | 50-60 Hz |
| Tecnologie di collegamento | morsetti a vite |
| Contatti | contatti nichelati |
| Grado di protezione | IP 44 |
| Peso | 214 g |
| Dichiarazione di conformità | CN,CQC |

Disegni e dimensioni



| 2 MB 251 | Amp. | 32 | | |
|------------|------|-------|-------|-------|
| | | Poli | 3 | 4 |
| Dim. in mm | d | 115 | 115 | 115 |
| | e | 72 | 72 | 72 |
| | f | 96 | 96 | 100 |
| | n | 45,8 | 45,8 | 45,8 |
| | p | 11/22 | 11/22 | 11/22 |
| | | | | |