

## Presa da pannello Articolo 3243

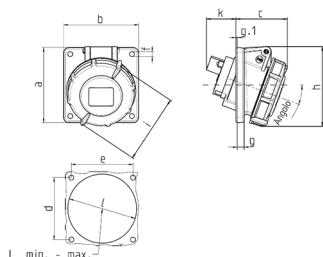


- morsetti a vite
- portacontatti con elevata resistenza termica
- contatti nichelati
- con flangia di dimensioni standard
- adatta al proseguimento linea
- inclinazione a 20°
- le prese sono predisposte per l'installazione di un contatto ausiliario

## Specifiche tecniche

Corrente	32 A
Poli	7 p
Voltaggio	400 V
Posizioni orologio	6 h
Hertz	50-60 Hz
Tecnologie di collegamento	morsetti a vite
Contatti	standard
Grado di protezione	IP 67
Flangia	85x85 mm
Fori di fissaggio	70x70 mm
Inclinazione	20 °
Peso	374 g

## Disegni e dimensioni



Disegno 1 MB 452	Amp. Poli	16			32		
		3	4	5	3	4	5
Dim. in mm	a	85	85	85	85	85	85
	b	85	85	85	85	85	85
	c	57	59	60	68	68	72
	d	70	70	70	70	70	70
	e	70	70	70	70	70	70
	f	5,5	5,5	5,5	5,5	5,5	5,5
	g	8	8	8	8	8	8
	g-1	2	2	2	2	2	2
	h	87	91	99	105	105	110
	i	78	85	96	103	103	110
	k	39	34	33	53	53	41
	l min.	57	64	70	78	78	78
	l max.	78	78	78	78	78	78
Sezione conduttore da a mm <sup>2</sup>		1,5	1,5	1,5	2,5	2,5	2,5
		-4	-4	-4	-10	-10	-10